



Covid-19

- Hvad ved vi om smittespredning og forebyggelse

Tinna Ravnholt Urth

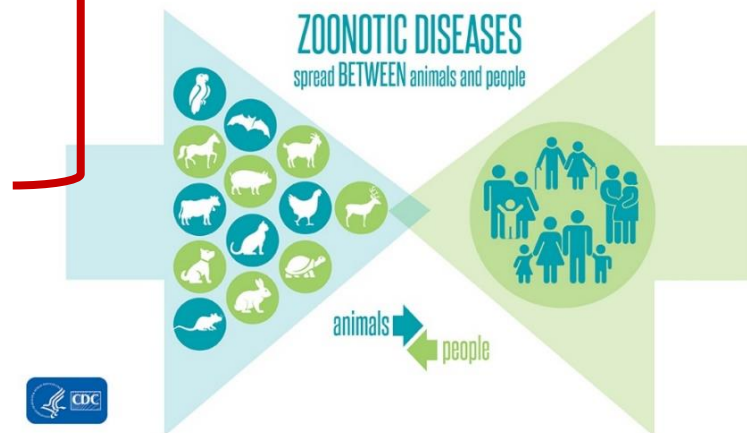
Hygiejnesygeplejerske, MPH

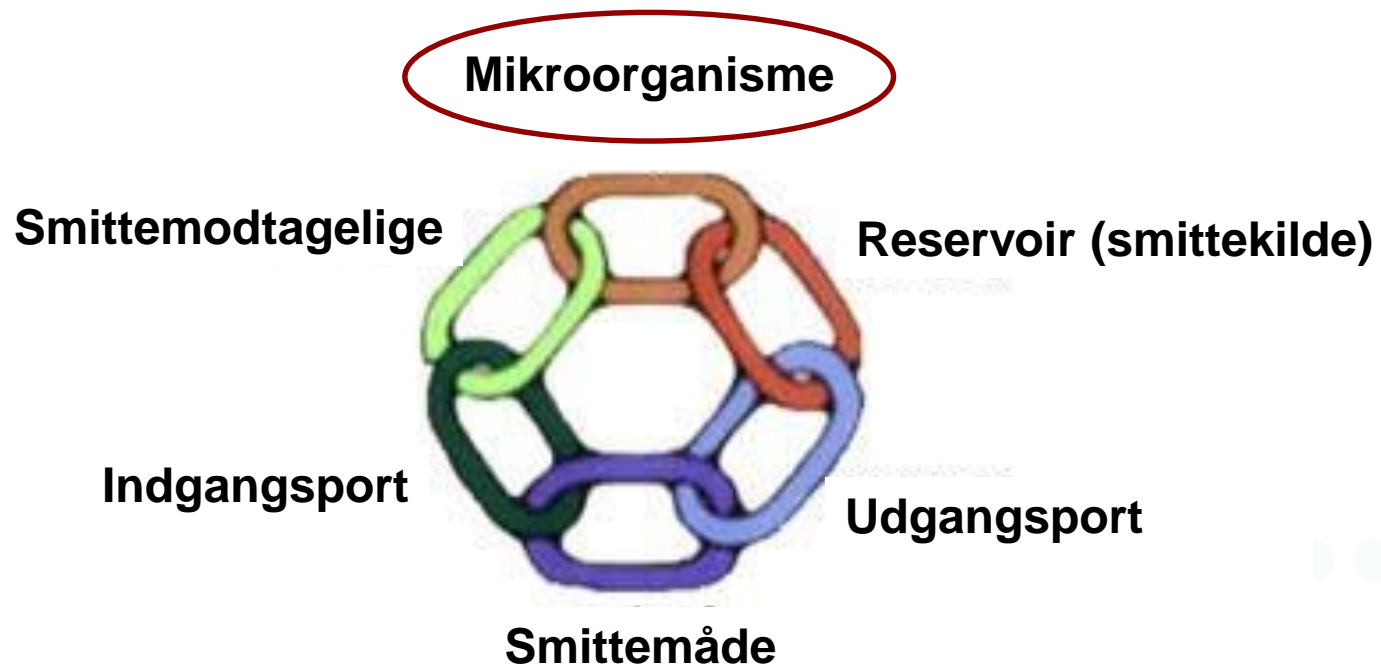
Infektionsepidemiologi og forebyggelse



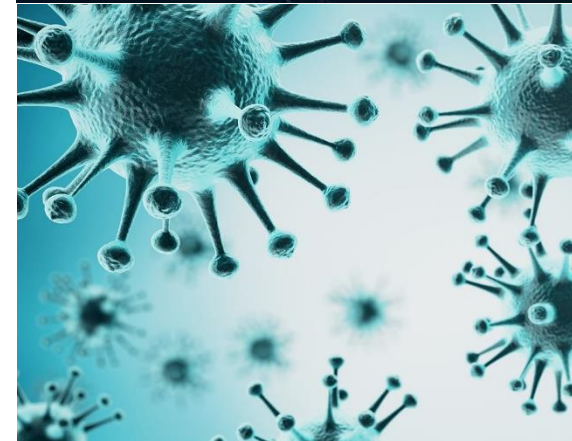
- ❖ Hvad er det for en mikroorganisme?
 - hvad giver den af symptomer/sygdom?
 - hvordan behandler man infektioner?
- ❖ Hvor kommer den fra (hvor er reservoir)?
- ❖ Hvordan spredes den?
- ❖ Hvordan kommer den ind i mennesker?
- ❖ Hvem er i risiko?

Smittekæden

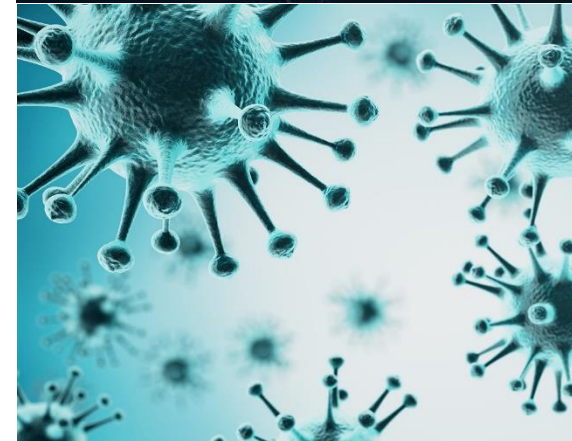




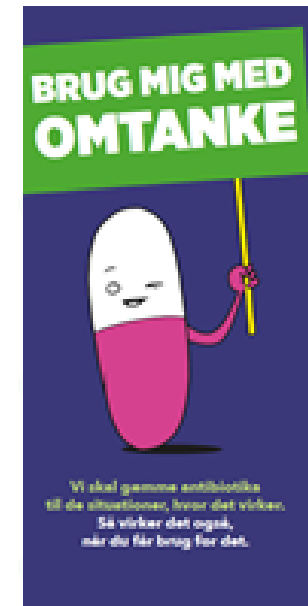
- ❖ Bakterier (MRSA, coli, salmonella, campylobakter)
- ❖ Virus (børnesygdommene, influenza, forkølelse, HIV, SARS-CoV-2)
- ❖ Svampe (neglesvamp, skedesvamp, ringorm)
- ❖ Parasitter (børneorm, spoleorm, amøber)

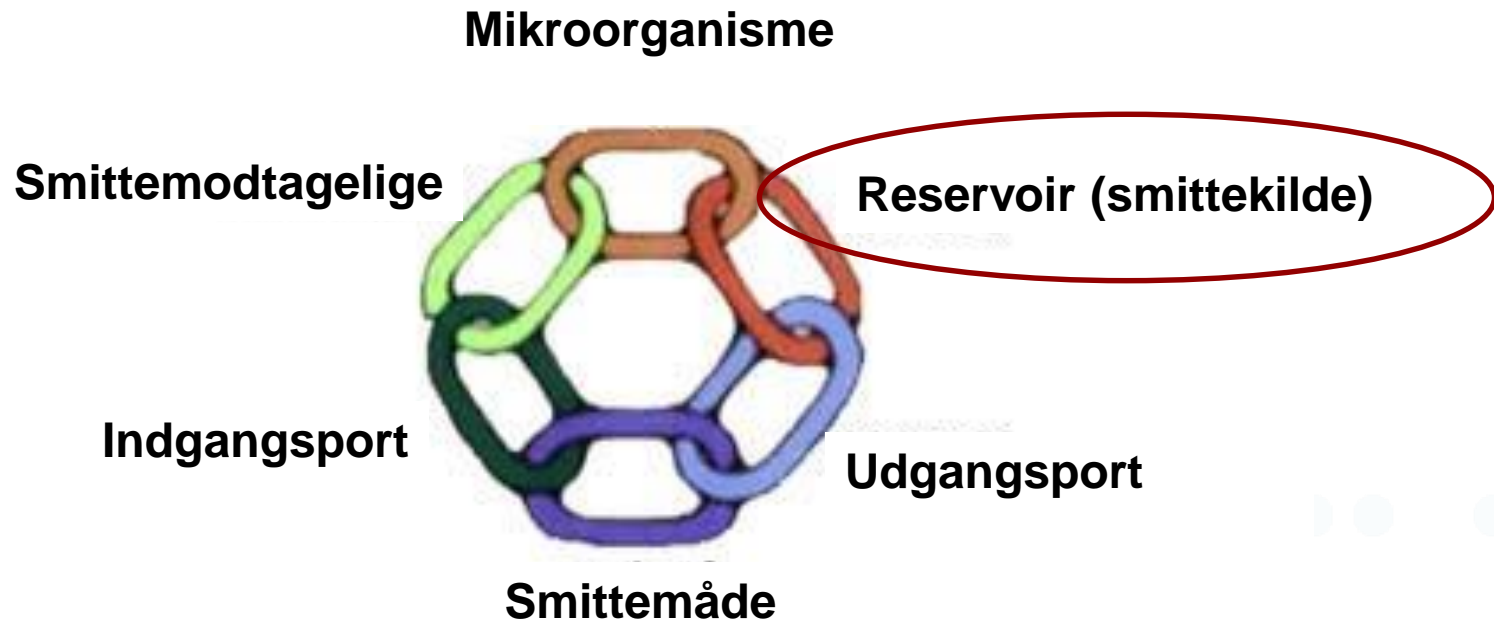


- ❖ Luftvejsinfektion
- ❖ Hudinfektion
- ❖ Mave- tarminfektion
- ❖ Infektion i hjernen
- ❖ Blodforgiftning



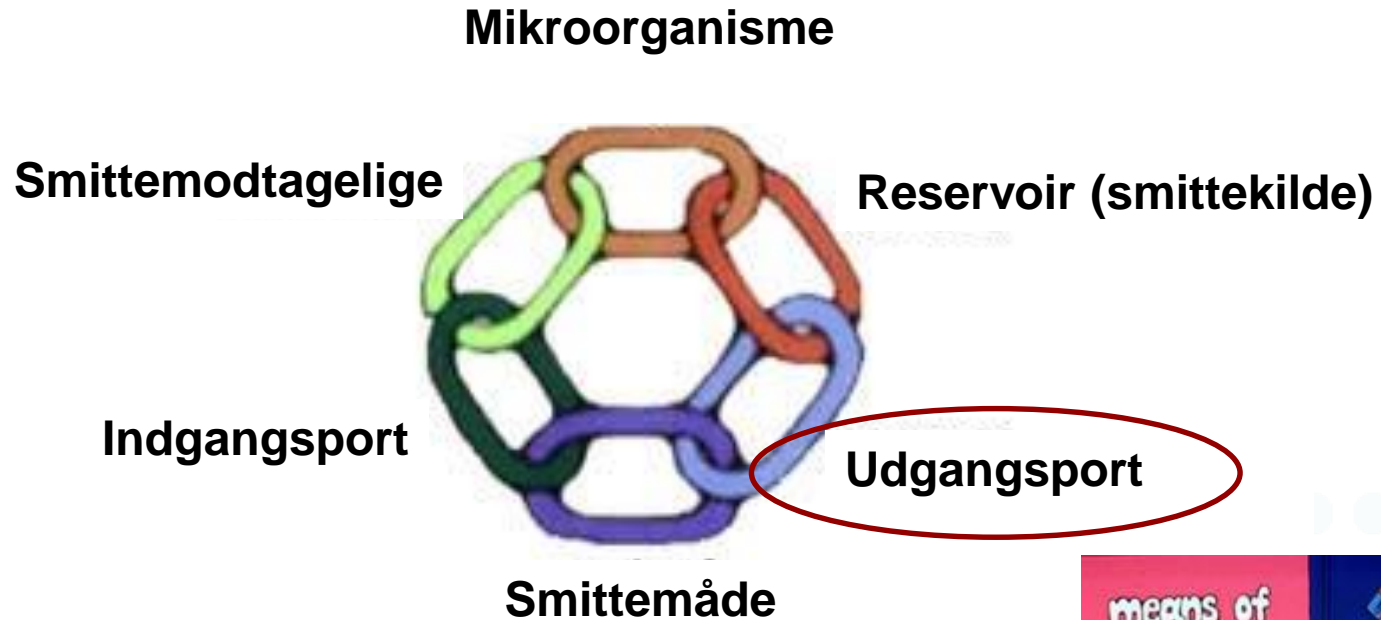
- Normalt kan infektioner med bakterier, svampe og parasitter behandles med antibiotika
- Virus kan normalt IKKE behandles med antibiotika
 - Virus symptombehandles
 - Virus forebygges med vaccination

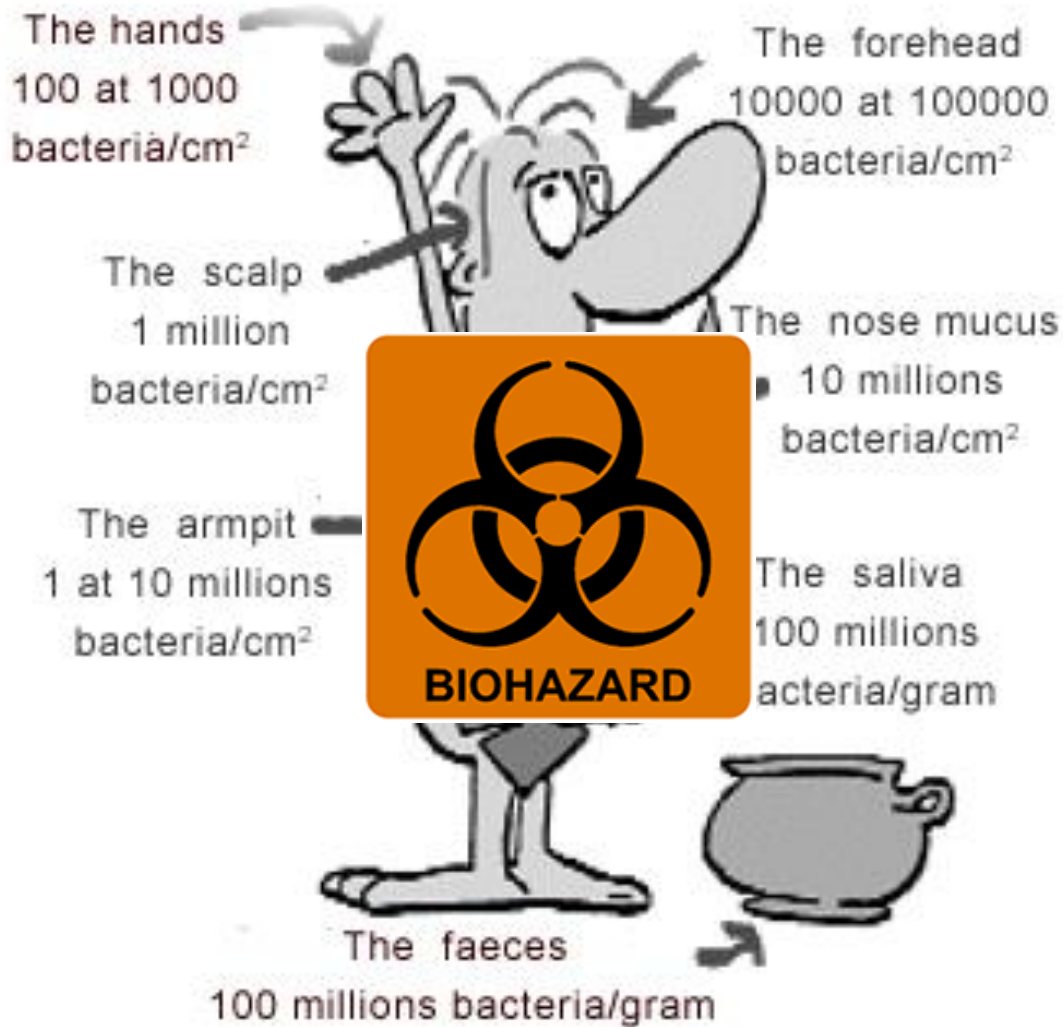


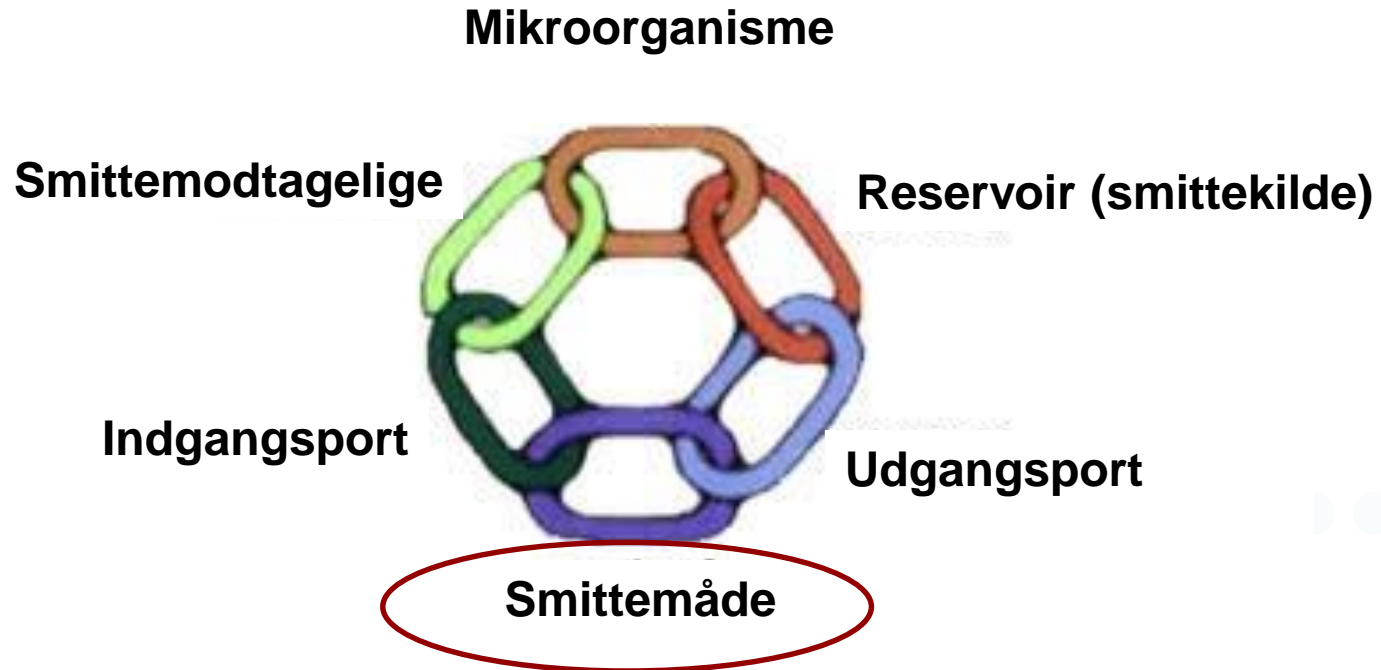


- ❖ Dyr eller menneske med infektion
- ❖ Dyr eller menneske der er smittet, men som endnu ikke har udviklet infektion
= inkubationsfasen
- ❖ Dyr eller menneske der er bærer af en sygdomsfremkaldende mikroorganisme
= rask smittebærer
- ❖ Miljø, mad.....









❖ Direkte kontakt

- Fysisk kontakt mellem smitekilden og den smitte modtagelige

❖ Indirekte kontakt

- Overførelse af smitte med fx:
 - Forurenede hænder
 - Miljø, overflader
 - Tekstiler



❖ Dråbesmitte

- spredes indenfor én arms længde



❖ Støvsmitte

- mikroorganismer fra dråber, hudpartikler



❖ Fækal-oral smitte

- Smitte gennem fordøjelseskanalen med fødemidler og drikkevarer
 - fx salmonella, campylobacter, norovirus, hepatitis A



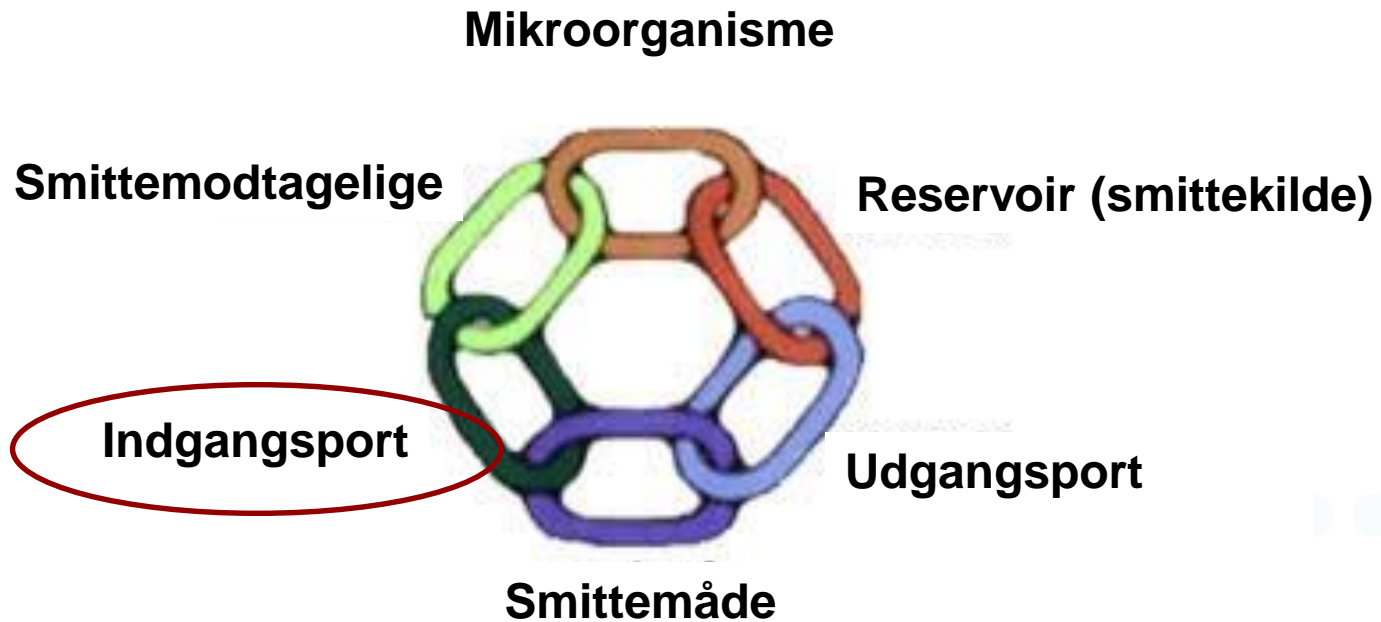
❖ Insektbåren



❖ Blodbåren

- Smitte til blod eller slimhinde. Det kan ske direkte eller gennem stik-skæreuheld, injektioner, sex





- ❖ Hud fx defekt hud
- ❖ Slimhinder især virus
- ❖ Luftveje
- ❖ Mavetarm-kanalen





Mikroorganisme

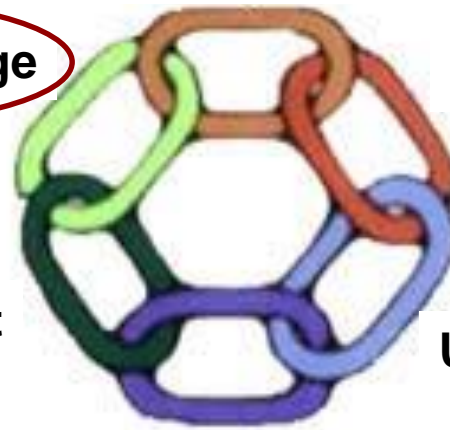
Smittemodtagelige

Reservoir (smittekilde)

Indgangsport

Udgangsport

Smitemåde



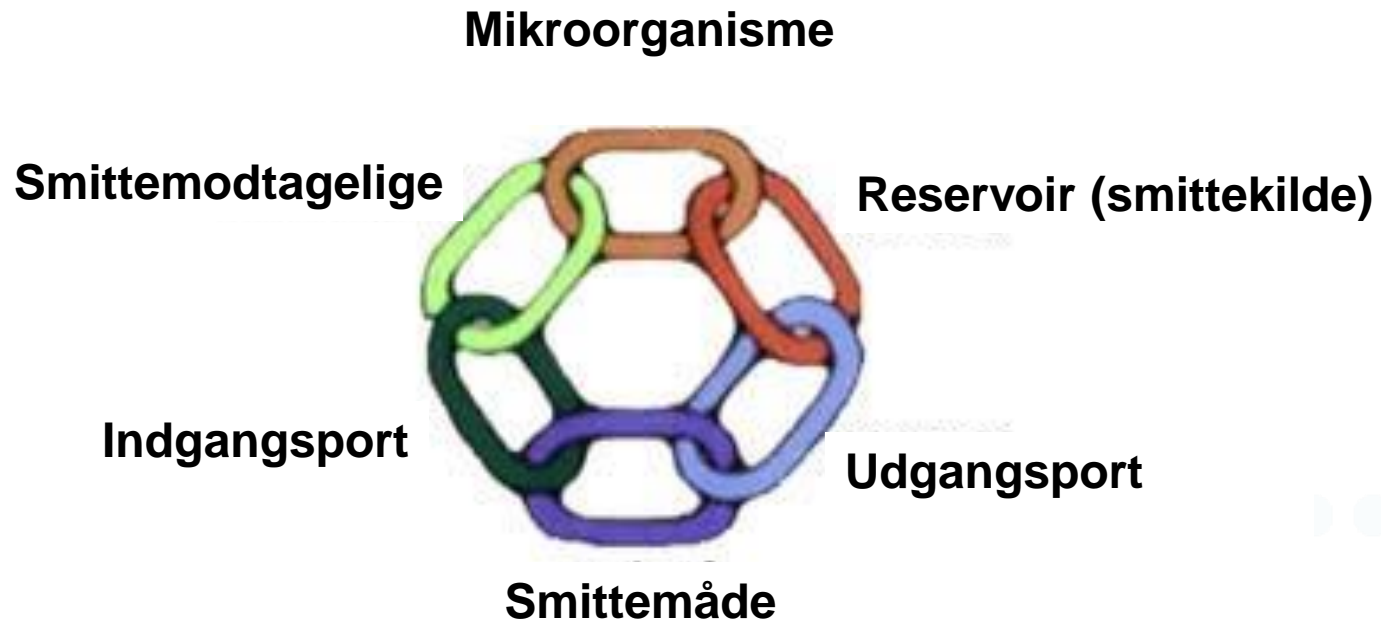
Værtsorganismens
beskyttelses-
foranstaltninger



Mikroorganismens
evne til at fremkalde
infektion

❖ Særligt smittemodtagelige:

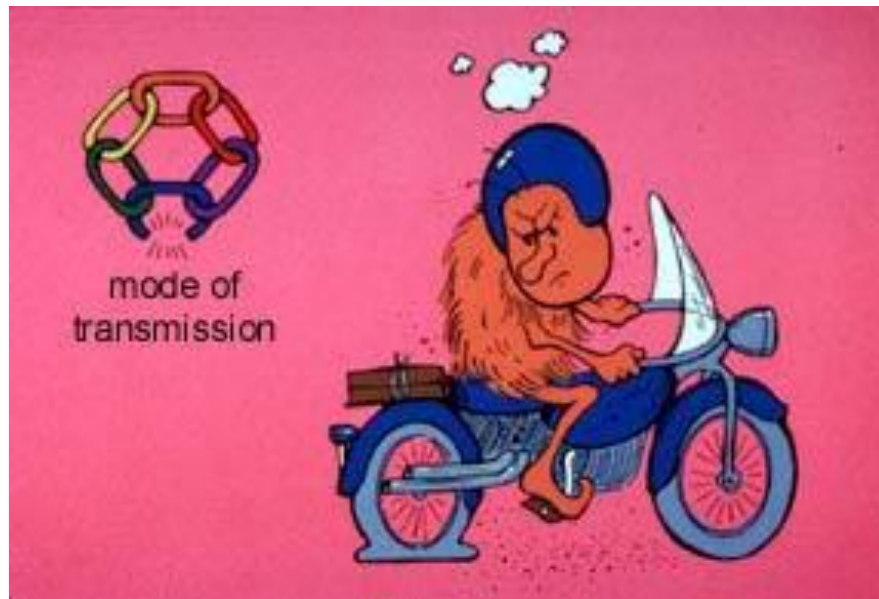
- Små børn
- Ældre personer
- Personer der er syge i forvejen fx kræft, sukkersyge, immunsygdomme o.l.



**Hvis du fjerner bare ét led,
så kan der ikke ske smittespredning.**

- Hvilket led kan du fjerne?





- Vi har langt hen ad vejen de nødvendige strategierne, men effekten er i høj grad afhængigt af, hvordan de implementeres

*Det er ingen kunst at sige nej til en opgave,
men det er professionelt at kunne vejlede i,
hvordan man kan have kontakten mellem mennesker på en
sikker måde*



❖ Kontaktsmitte

- Håndhygiejne
- Afstand
- Rengøring af miljøet

❖ Dråbesmitte

- Håndhygiejne
- Afstand
- Rengøring af miljøet
- Maske

❖ Fækal- oral smitte

- Håndhygiejne
- Rengør service, køkkenbord, karklud mm.
- Tilbered maden (skyl, steg, kog)

❖ Insektbåren

- Efterse huden for flåter

❖ Blodbåren

- Beskyt din hud
- Brug handsker

VIGTIGSTE ENKELTSTÅENDE FAKTOR!



Før og efter håndvask



Før og efter hånddesinfektion



Vask, tør og sprit hænderne

1

- Fugt hænder og håndled
- Kom sæbe på



Fordel sæbe:

- på håndflade, håndryg og håndled
- mellem fingrene



- Vask i mindst 15 sekunder
- Skyl hænderne helt rene



- Dup hænderne helt tørre i par



•



2



Sprit de rene om
30 sekunder

• Sprit de rene om
30 sekunder



- Gnid
• håndflade, håndryg og
håndled
• mellem fingrene



Gnid spritten ind
i mindst 30 sekunder
til hænderne er tørre.



Det tager kun 30 sekunder at spritte

Sæt infektionshygiejnen på dagsordenen!

- ❖ Infektionshygiejne rummer viden om mikroorganismer, smittemåder, smitteveje, forebyggelse, implementeringsstrategier
- ❖ Etabler et infektionshygiejnisk arbejdsmiljø
- ❖ Der er hjælp at hente:
 - Branchearbejdsmiljørådet
 - Arbejdstilsynet
 - SST
 - SSI





Tak for opmærksomheden

Rådgivningstjenesten for husdyr-MRSA

mobil: 4171 4866

E-mail: mrsaidyr@ssi.dk

www.ssi.dk/mrsa

